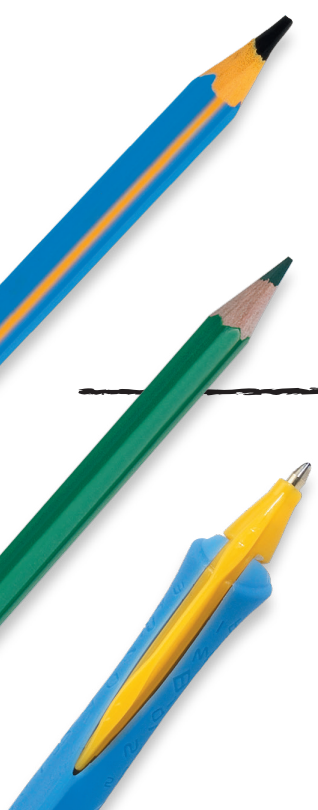




Aktivitetsbog for

Påske





Påske

Hvad er Påske?

Påskan er en fest, hvor kristne fejrer **Jesu opstandelse**, hvor jøderne fejrer flugten fra Egypten og **Israeliternes fundne frihed**, og siden antikken er det også en festival, der fejrer **forårets tilbagevenden**.

Ved denne lejlighed spiser børn og voksne **æg** eller **chokolade kaniner**, men hvert land har sine egne traditioner. Og hvordan fejrer du Påske?



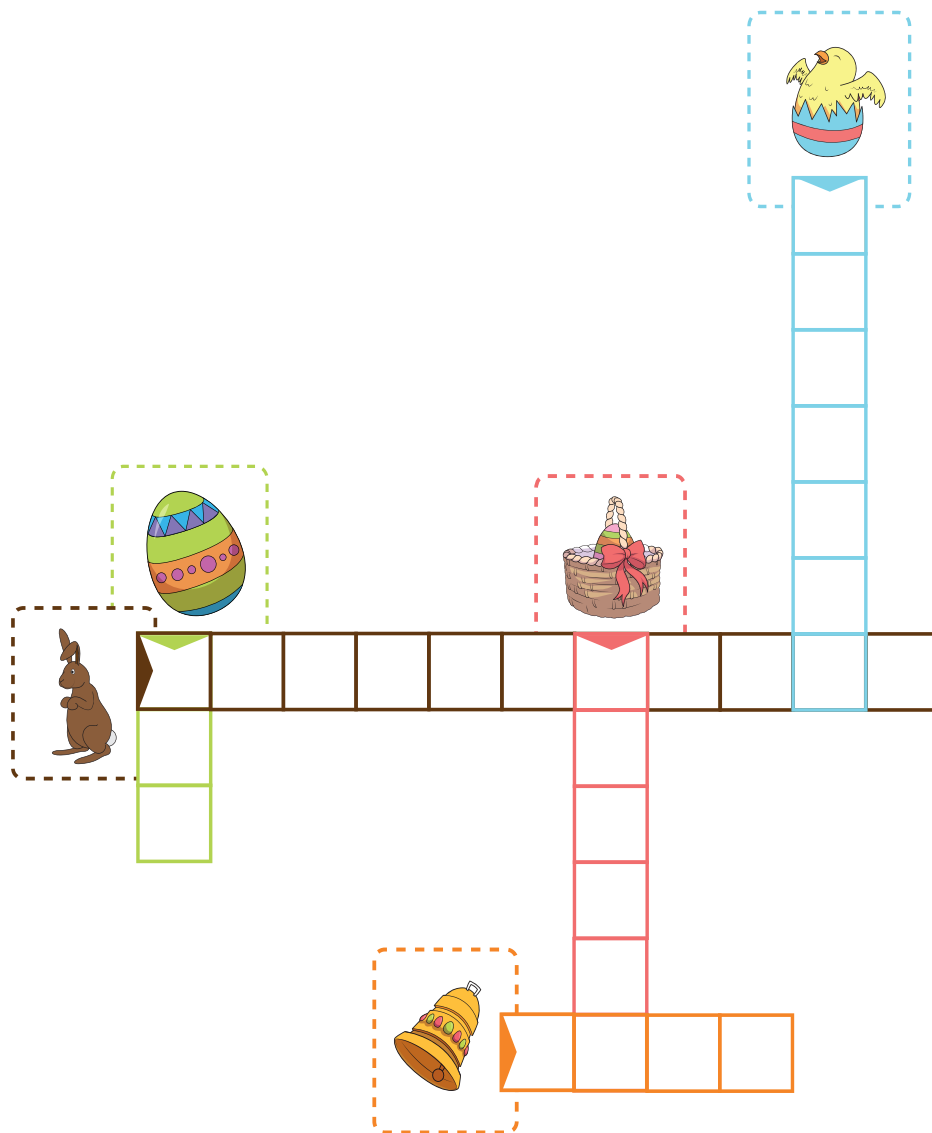


Krydsord

Du har brug for:

 1 pen

Udfyld felterne i krydsordet med ord fra boksen nedenfor.





Skrive

Du har brug for:

 1 pen

Fuldfør følgende sætninger.

En løber meget hurtigt.

Hønsene lægger

Vi spiser plader med

..... bimler.

En kan indeholde genstande.



klokker



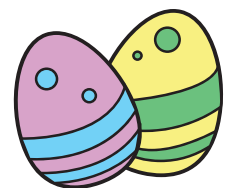
kanin



chokolade



indkøbskurv



æg

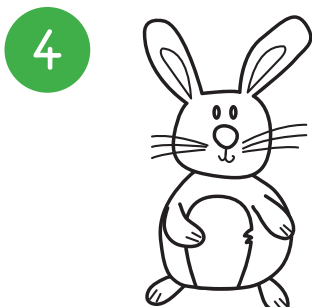
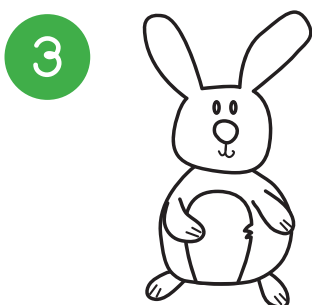
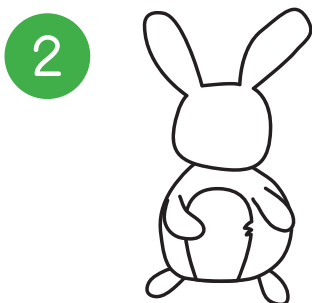
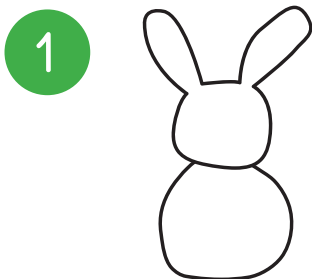


Lær at tegne

Du har brug for:

-  Blyant
-  Viskelæder
-  Farveblyanter

Tegn en kanin ved at følge trinnene.





Tælle

Du har brug for:

 1 pen

Løs følgende problemer.



Påskesøndag finder en dreng 3 chokoladeæg, 5 bolsjer og 2 chokoladekyllinger.


Hvor mange søde sager har han fundet i alt?



Juliette og Arnaud leder sammen efter chokolade. Juliette finder 14 chokolader og Arnaud har fundet 12.

Hvor mange chokolader har de fundet til sammen?

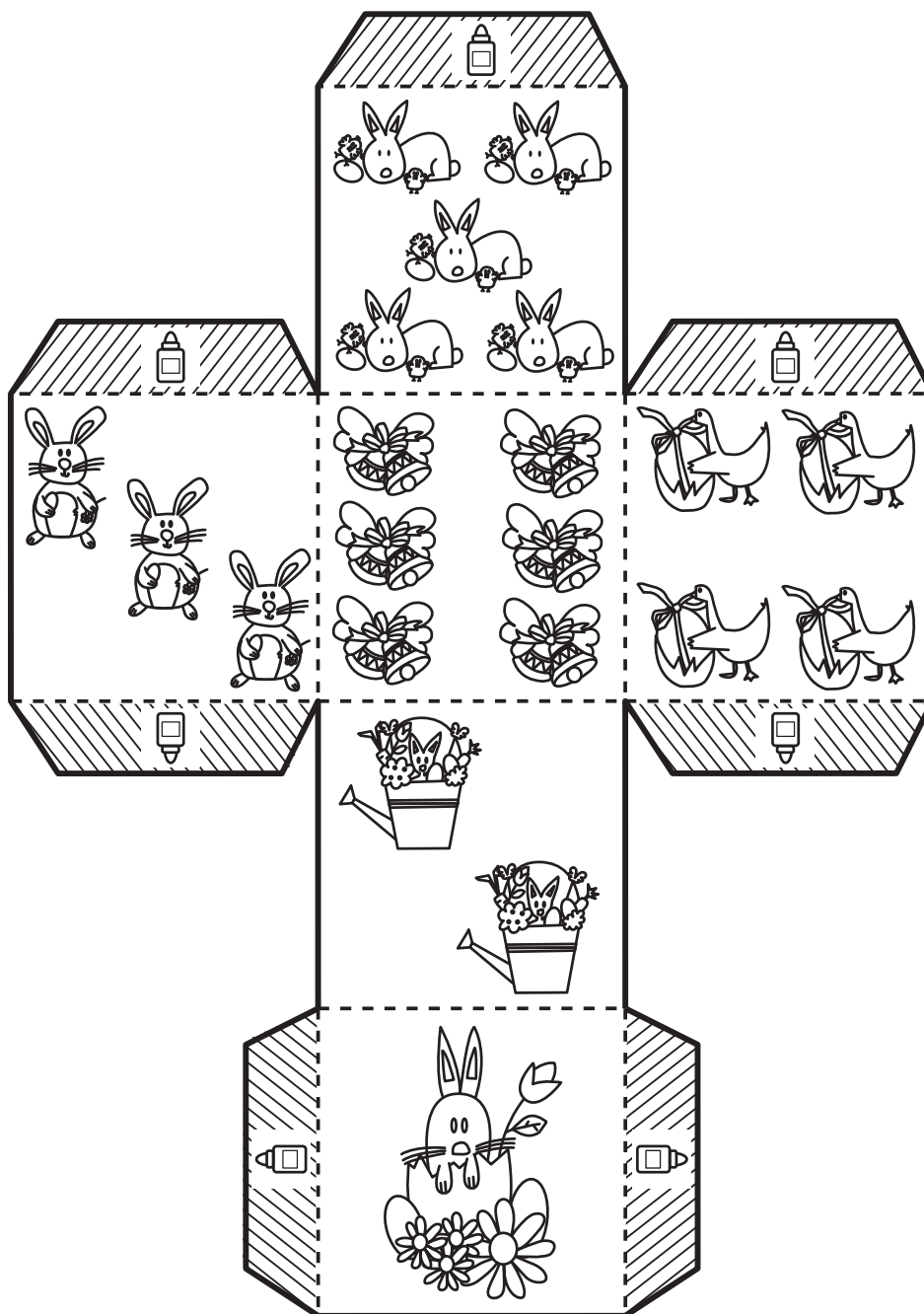
Du har brug for:

 1 saks
Brug kun din saks under
opsyn af en voksen

 Farveblyanter

 Lim

Farvelæg skabelonen, klip den ud og dan en terning ved at folde siderne. Lim dem derefter sammen ved hjælp af fanerne.





Træne hukommelsen

Du har brug for:

- ✂ 1 saks
Brug kun din saks under opsyn af en voksen

Lav et huskespil. Udklip hvert billede lim dem derefter på et stykke firkantet pap. Find parrene ved at dreje kortene ét efter ét. Du kan spille alene eller sammen med andre. Hvis du allerede har arbejdet med andre af Bic Kids verdener, kan du også kombinere kort fra andre universer for at gøre spillet sværere.





Læse og forbinde

Du har brug for:

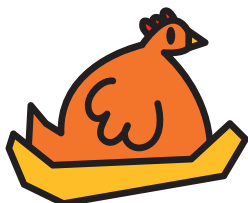
 1 pen

Forbind med en streg beskrivelsen og de elementer, der matcher, i Påskeverdenen.



Høne

Jeg har to små vinger, og jeg lægger æg i et høsehus.



Kanin

Jeg har store ører, og jeg løber meget hurtigt.



Chokoladeæg

I påsken bliver jeg gemt i haven, og man er nødt til at finde mig.



Klokker

Vi bringer chokoladeæggene, og vi gemmer dem i haven.



Find forskellene

Du har brug for:

 1 pen

Sæt et rødt kors på de seks forskelle på tegningen til højre.

