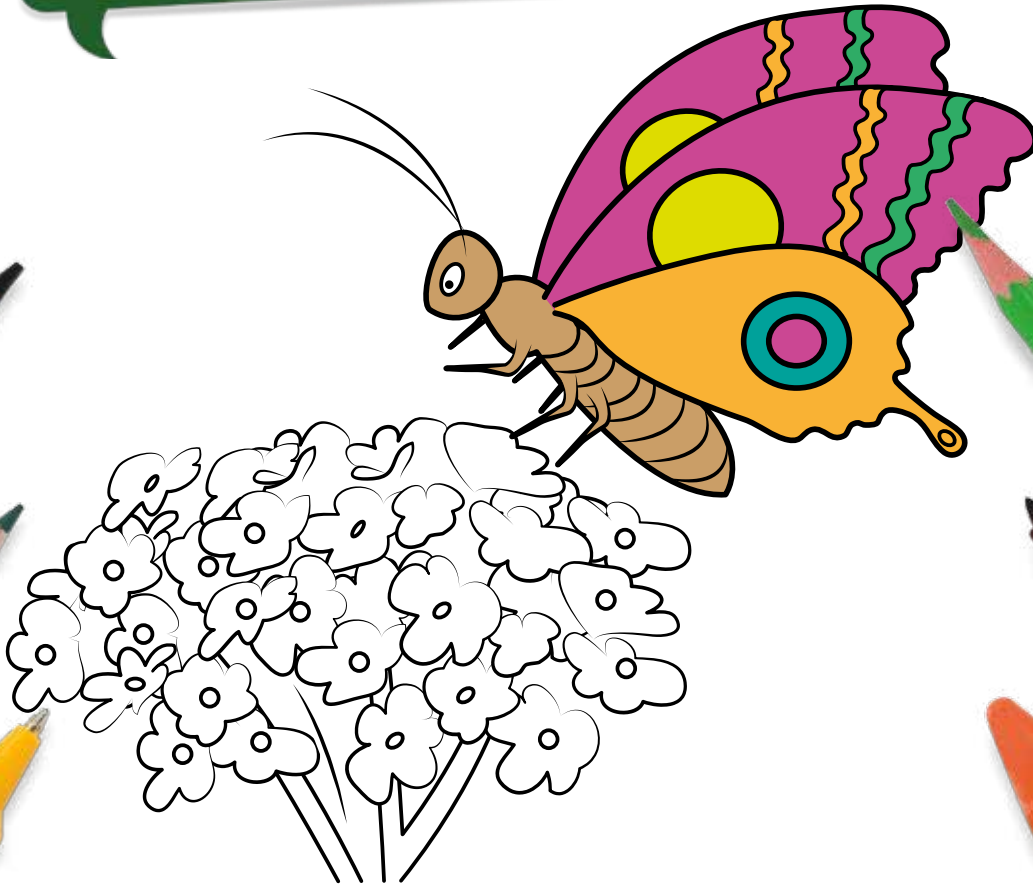




# Τετράδιο δραστηριοτήτων

Blank writing area with dashed lines for handwriting practice.

## Τα έντομα



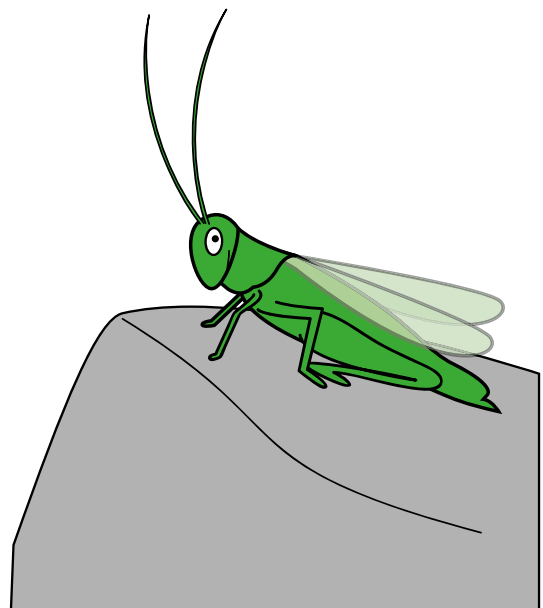
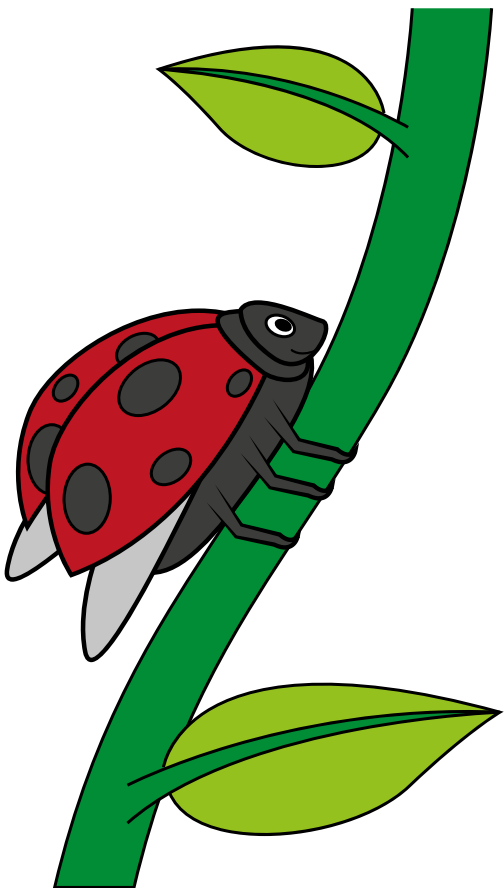


# Τα έντομα

## Τι είναι τα έντομα;

Υπάρχουν **πάρα πολλά είδη εντόμων**. Υπάρχουν μέχρι και είδη που δεν έχει ανακαλύψει ακόμα ο άνθρωπος.


Το σώμα τους αποτελείται, κυρίως, από τρία μέρη: το κεφάλι, το θώρακα και την κοιλιά. Έχουν έξι πόδια, τέσσερα φτερά και δύο κεραίες. **Γνωρίζετε ποια έντομα ζουν στον κήπο σας;**



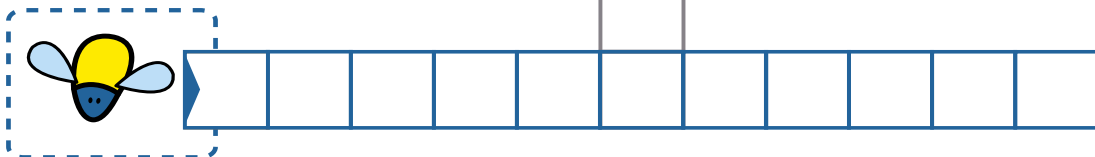
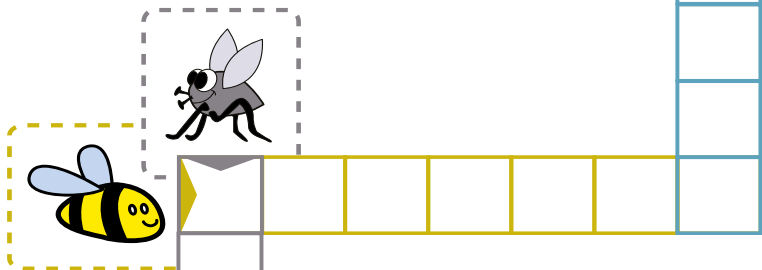
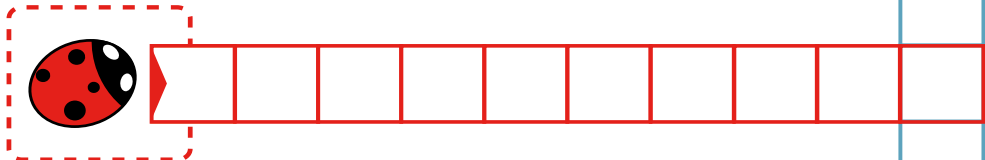


# Σταυρόλεξο

Θα χρειαστείς:

 1 στυλό


Συμπλήρωσε τα κενά του σταυρολέξου με τις λέξεις, οι εικόνες των οποίων υπάρχουν στο κάτω μέρος.





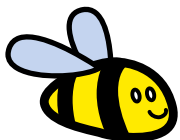
# Γραφή

Θα χρειαστείς:

 1 στυλό

Συμπλήρωσε τις ακόλουθες φράσεις.

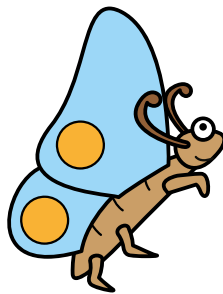
Η ..... έχει βούλες στην  
πλάτη της.  
Η ..... φωτίζει.  
Η ..... φτιάχνει το μέλι.  
Η ..... έχει μεγάλα,  
χρωματιστά φτερά.  
Το ..... βραίνει όταν βρέχει.



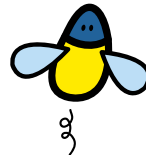
μέλισσα



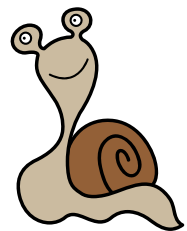
πασχαλίτσα



πεταλούδα



πυρολαμπίδα






σαλιγκάρι



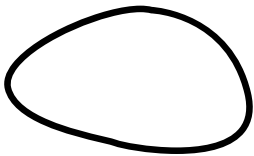
# Μάθημα ζωγραφικής

Θα χρειαστείς:

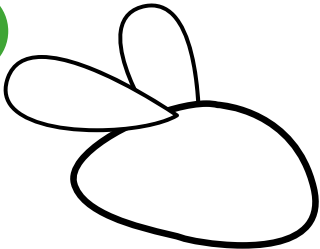
-  Μολύβι
-  Γόμα
-  Μπογιές

Σχεδίασε μια μέλισσα ακολουθώντας τα παρακάτω βήματα.

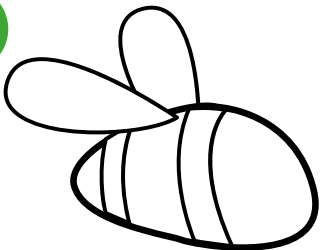
1



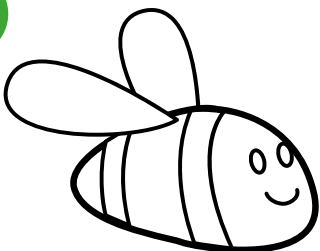
2



3




4



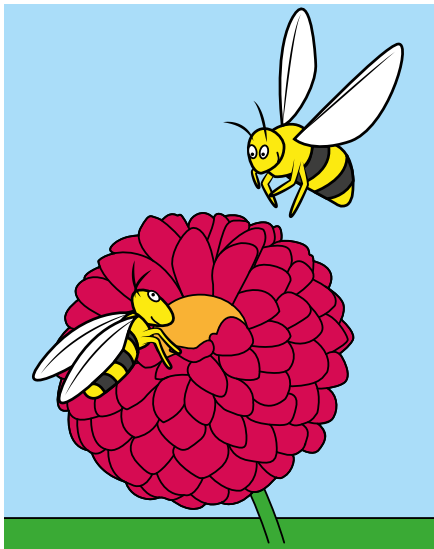


# Αριθμητική

Θα χρειαστείς:

 1 στυλό

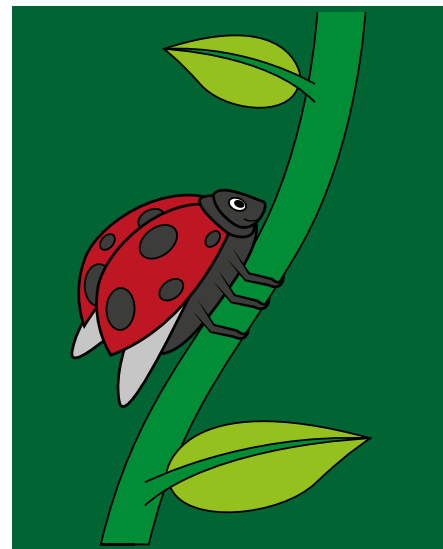
Λύσε τα παρακάτω προβλήματα.



Δύο μέλισσες μαζεύουν γύρη από τα λουλούδια για να φτιάξουν μέλι. Η πρώτη μαζεύει γύρη από 4 λουλούδια το πρωί και από 7 το απόγευμα. Η δεύτερη μαζεύει γύρη από 6 λουλούδια το πρωί και από 5 το απόγευμα.

**Από πόσα λουλούδια μάζεψαν γύρη οι δύο μέλισσες συνολικά;**

---



Μια μικρή πασχαλίτσα έχει 5 μαύρες βούλες επάνω στο δεξιό φτερό της και 7 επάνω στο αριστερό φτερό της.


**Πόσες μαύρες βούλες έχει η πασχαλίτσα επάνω στην πλάτη της;**


---




# Χαρτοκοπτική

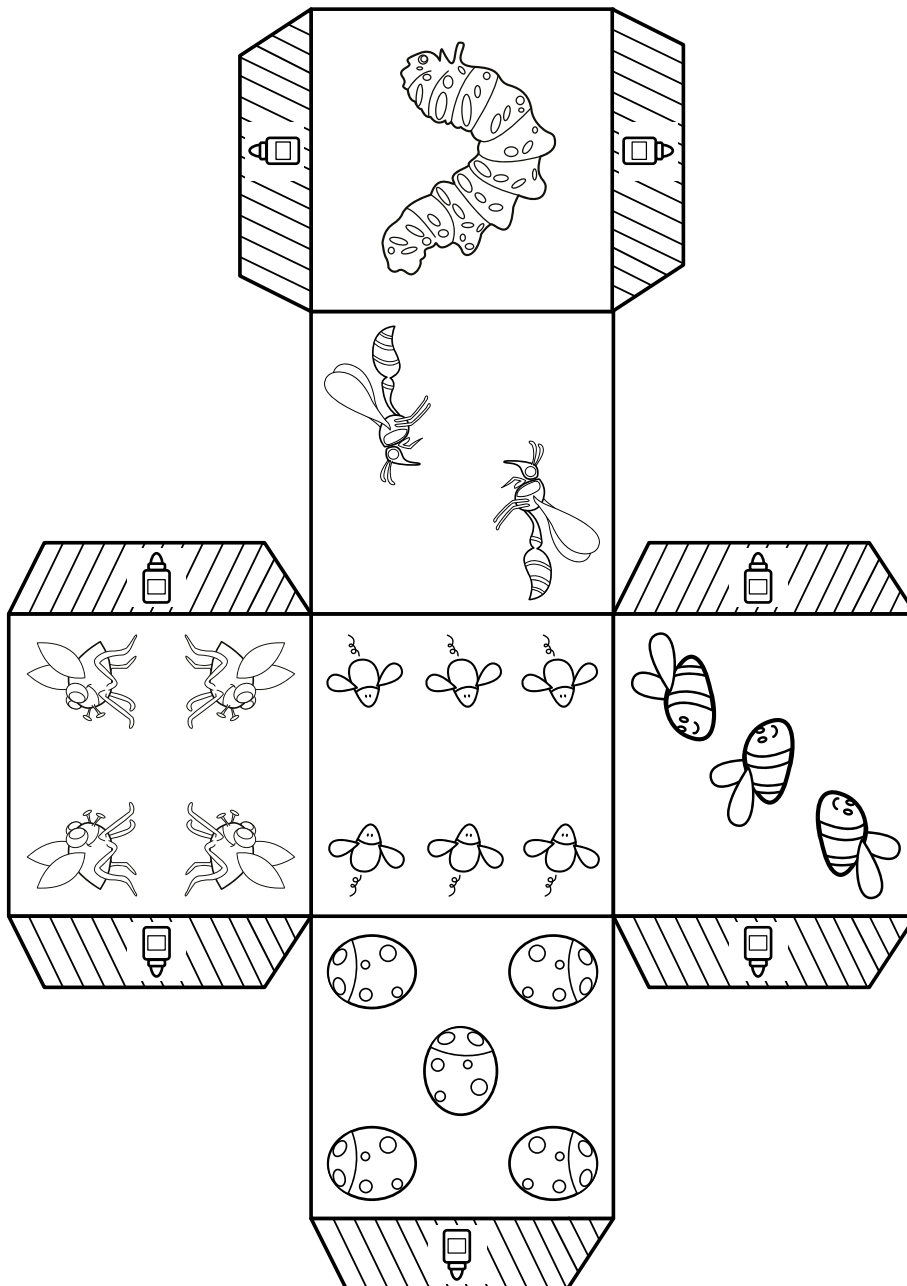
## Θα χρειαστείς:

 1 ψαλίδι  
Χρησιμοποίησε το ψαλίδι υπό την επίτηρηση ενός ενήλικα

 Μπογιές

 Κόλλα


Χρωμάτισε το σχέδιο, κόψ' το και σχημάτισε ένα ζάρι διπλώνοντας τις πλευρές του. Στη συνέχεια, κόλλησέ το βάζοντας κόλλα στις λωρίδες που προεξέχουν.







# Χρωμάτισε χωρίς να βγεις από το περίγραμμα


Θα χρειαστείς:


 Μαρκαδόρους


Χρωμάτισε κάθε πλαίσιο με το αντίστοιχο χρώμα.


1 

2 

3 

4 

5 

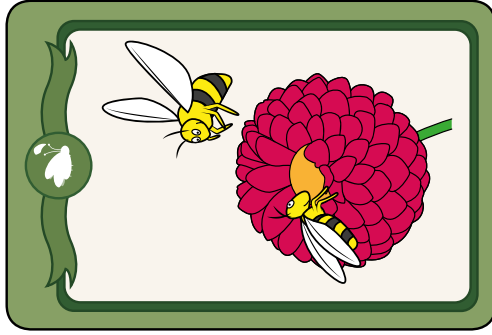
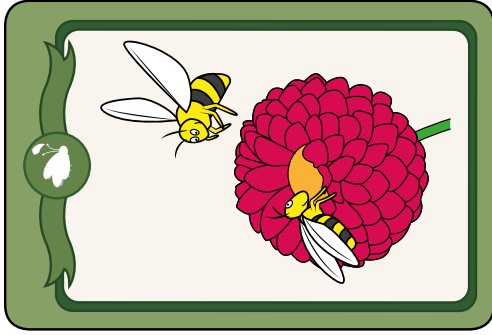
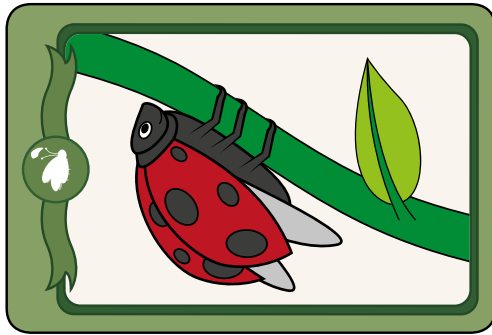
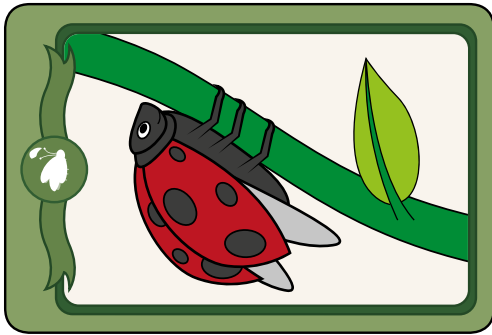
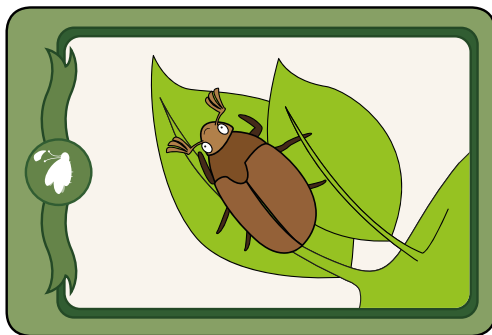
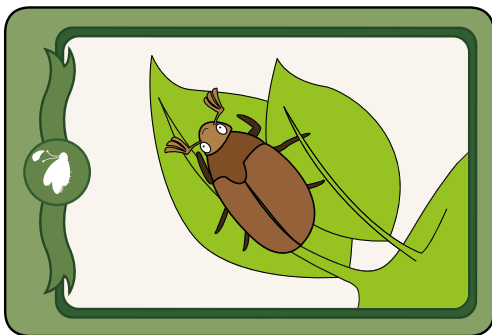
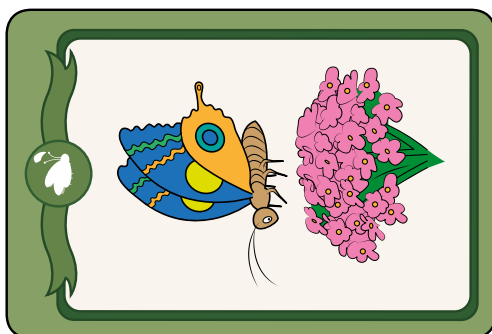
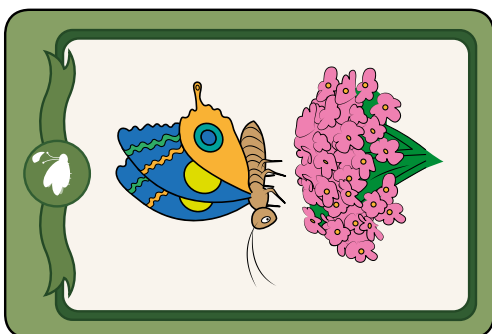
6 



## Θα χρειαστείς:

- ✂ 1 ψαλίδι  
Χρησιμοποίησε το ψαλίδι υπό την επίτηρηση ενός ενήλικα


Φτιάξε ένα παιχνίδι μνήμης. Κόψε καθεμία από τις εικόνες και μετά κόλλησέ τες επάνω σε ένα τετράγωνο χαρτόνι. Βρες τα ζευγάρια, γυρνώντας τη μία κάρτα μετά την άλλη. Παίζεται με έναν ή με πολλούς παίκτες. Αν έχεις ήδη παίξει το παιχνίδι σε άλλες ενότητες του Bic® Kids, μπορείς να συνδυάσεις και άλλες κάρτες διαφορετικών ενοτήτων για να το κάνεις πιο δύσκολο.



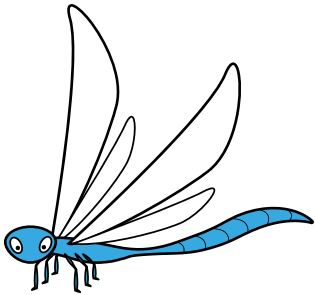


## Διάβασε και ένωσε

Θα χρειαστείς:

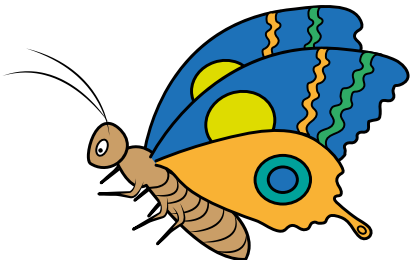
 1 στυλό

Ένωσε την κάθε περιγραφή με τα στοιχεία του σύμπαντος των εντόμων με τα οποία αντιστοιχούν.



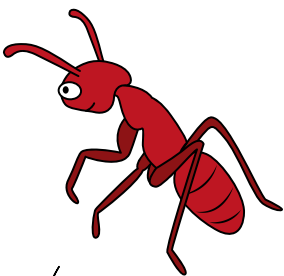
Ακρίδα

Είμαι πράσινη και χοροπηδάω όλη την ώρα.



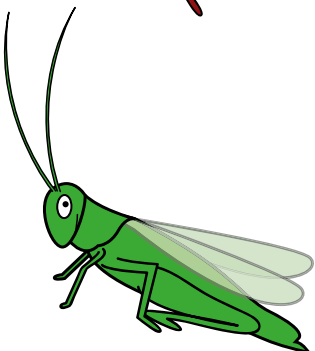
Μυρμήγκι

Ταξιδεύω πολύ. Όταν είμαι κόκκινο, τσιμπάω.



Πεταλούδα

Έχω μεγάλα, χρωματιστά φτερά.




Λιβελούλα

Είμαι πολύ ελαφριά και ζω κοντά στο νερό.



## Παρατήρηση

Θα χρειαστείς:

 1 στυλό

Σημείωσε με έναν κόκκινο σταυρό τις επτά διαφορές του κάτω σχεδίου.

