



Aktivitetssag for

Two horizontal dashed lines for writing, enclosed in a yellow rounded rectangular frame.

Jul





Jul

Hvad er jul?

Jul er en højtid, der finder sted den **24. december**. Det er en højtid, der fejrer **Jesu fødsel**, men det er også en tid, hvor man fejrer, at solen vender **tilbage**, fordi dagene fra da af bliver længere.

I anledning af julen samles familien **om et stort måltid** og **udveksler gaver** rundt om juletræet. Hvem fejrer du jul sammen med?



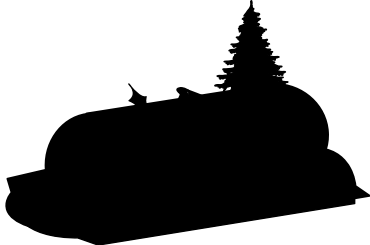
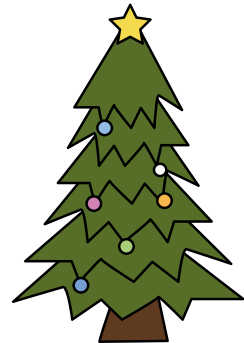
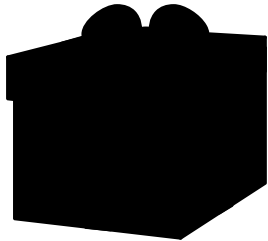


Forbind

Du skal bruge:

 1 pen




Forbind skyggen med det tilsvarende billede.





Laer farverne og mal

Du skal bruge:

-  Akvarelblyanter
-  Pensel
-  Vand

Pynt juletræet og nissen som på modellen.





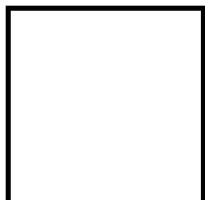
Laer at tegne

Du skal bruge:

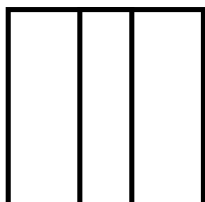
-  Blyant
-  Viskelæder
-  Farveblyanter

Tegn en gave ved at følge trinene.

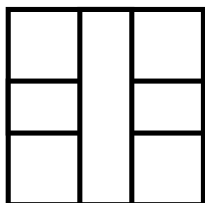
1



2



3



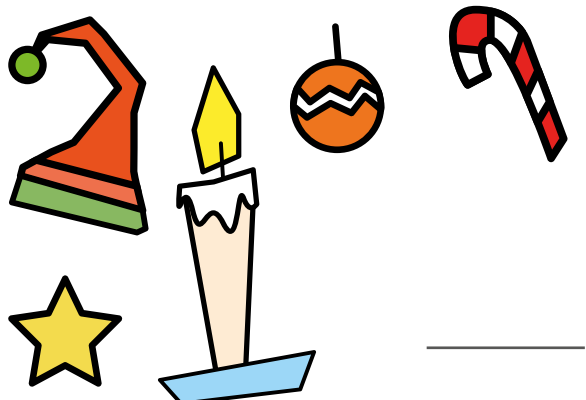
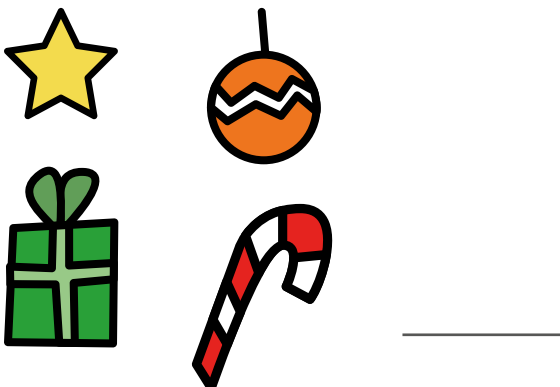
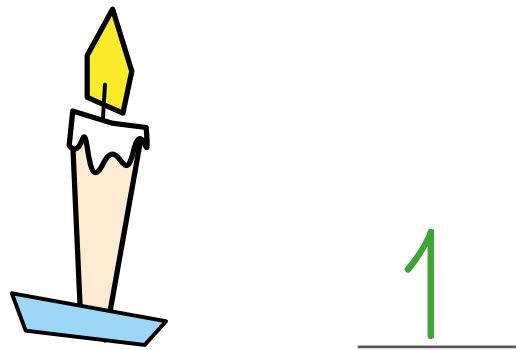
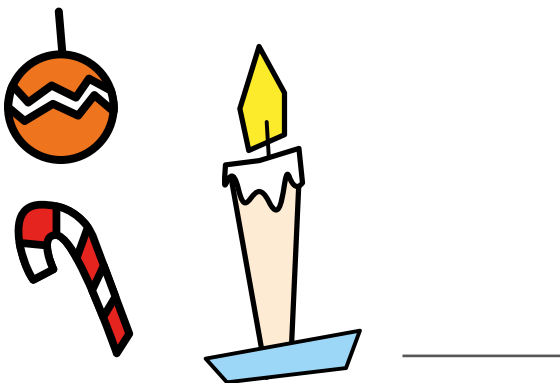
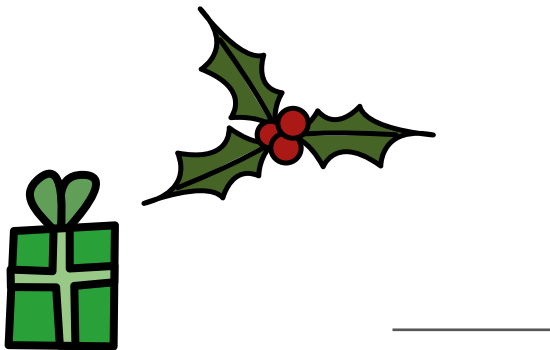
4



Du skal bruge:

 1 pen



Skriv antallet af juleting på stregerne, og tegn en cirkel om det billede, der indeholder det største antal.



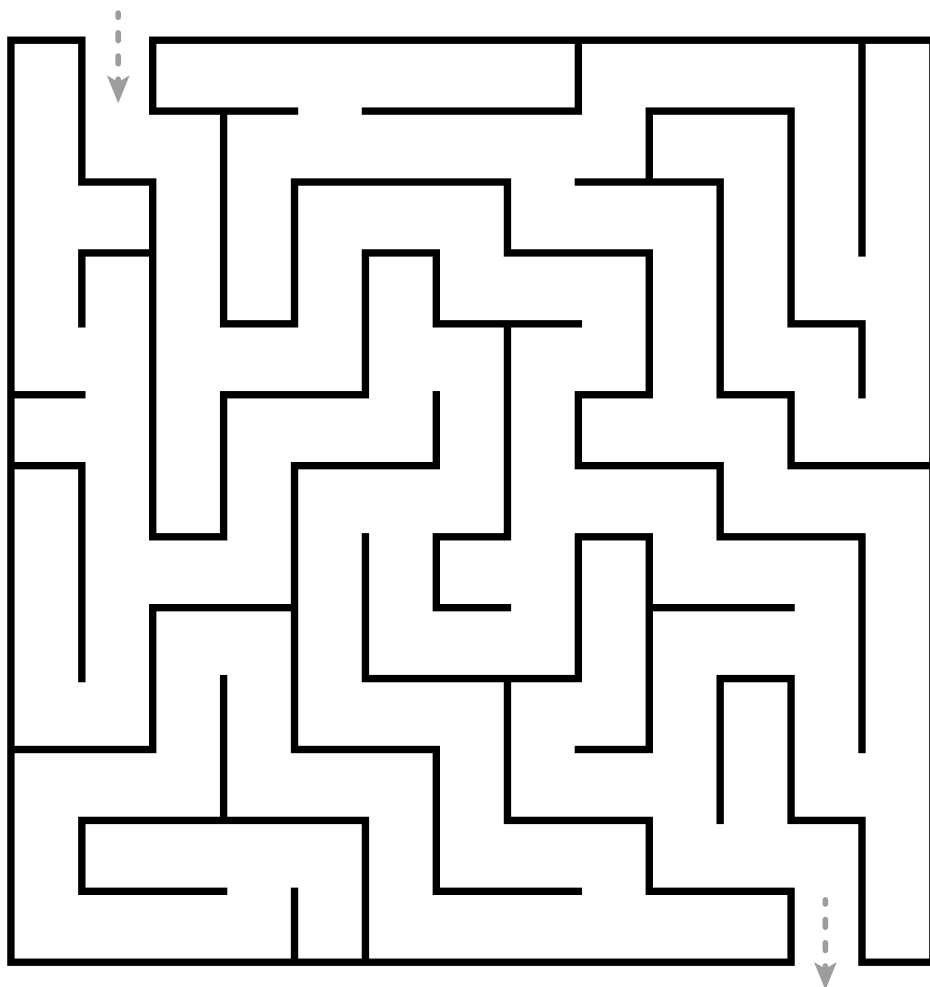


Labyrint

Du skal bruge:

-  Blyant
-  Viskelæder

Hjælp julemanden med at finde det hus, hvor han skal aflevere sine gaver.





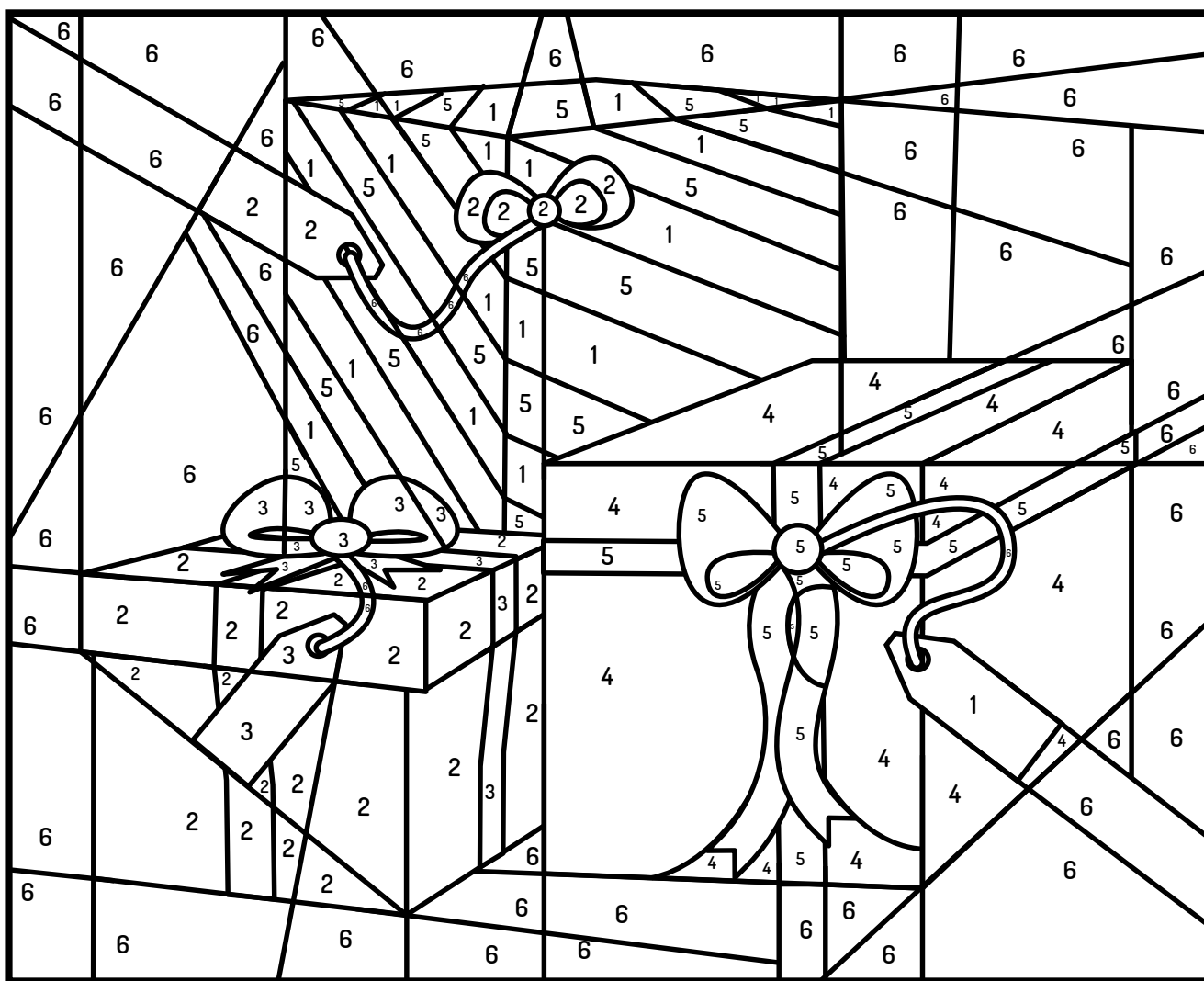
Farvelæg uden at overskride linjerne

Du skal bruge:



Filtpen

Farvelæg hvert felt med den rigtige farve.





Find

Du skal bruge:

 1 pen

Find den tegning, som er magen til den store tegning foroven.



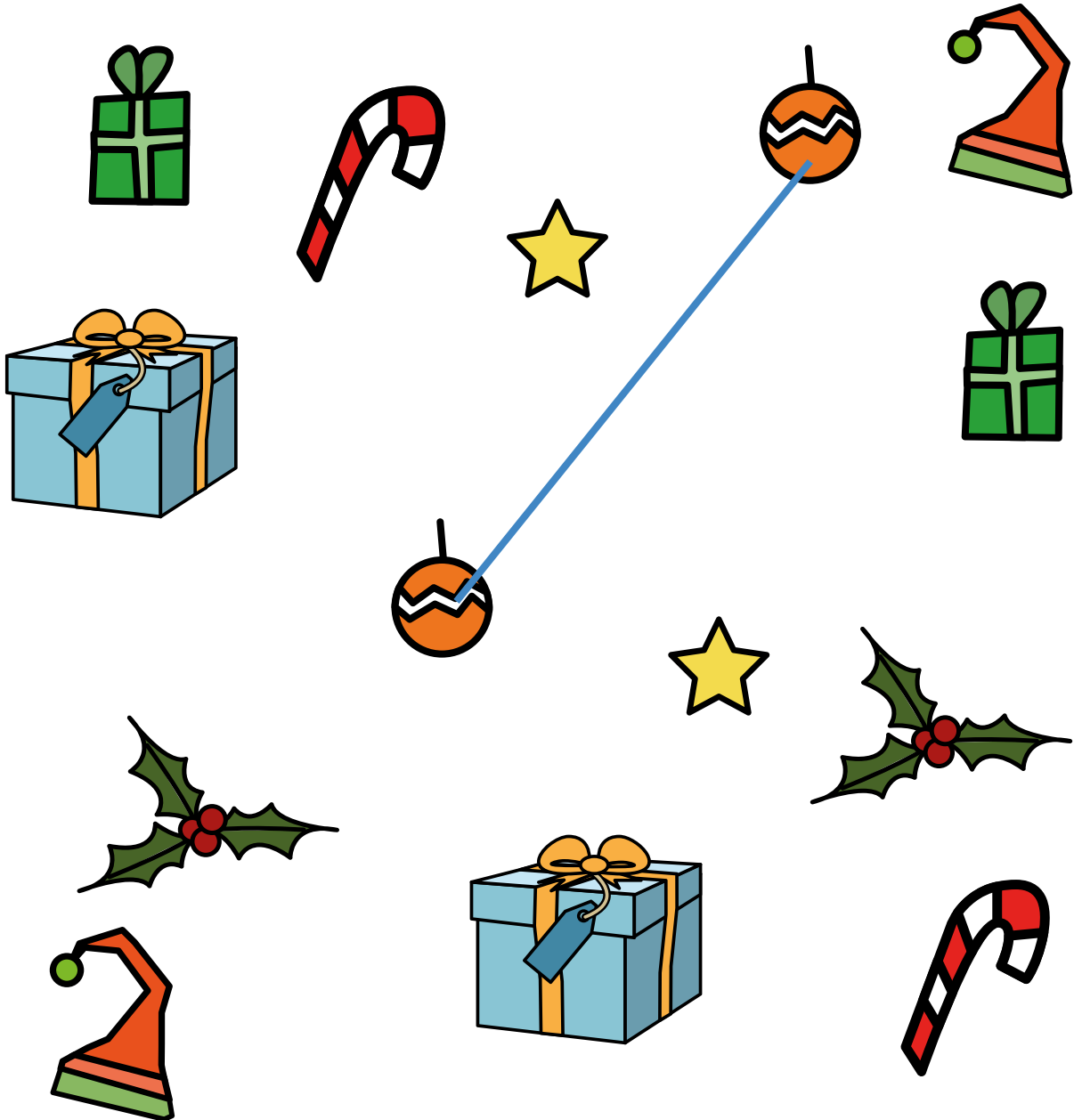


Forbind

Du skal bruge:

 1 pen

Forbind ens ting to og to.





Find forskellene

Du skal bruge:

 1 pen

Sæt røde krydser på den nederste tegning på de steder, hvor de to tegninger er forskellige.

